

## คู่มือการใช้งานเครื่องช่วยฟัง HA20

เรียน ลูกค้า ของขอบคุณที่เลือกใช้ผลิตภัณฑ์ของเรา เรามีชื่อเสียงทางด้านผลิตภัณฑ์คุณภาพสูงผลิตภัณฑ์ของเราผ่านการทดสอบแล้ว เพื่อการใช้งานเกี่ยวกับแผ่นให้ความร้อน, เครื่องชั่งน้ำหนัก, เครื่องวัดความดันโลหิต, เครื่องตรวจน้ำตาลในเลือด, เครื่องวัดอุณหภูมิของร่างกาย, เครื่องวัดชีพจร, เครื่องวัดออกซิเจนในเลือด, ความงาม, เครื่องนวด โปรดอานคู่มือการใช้เพื่อการใช้อย่างปลอดภัยและเก็บไว้เพื่อใช้ในครั้งต่อไป

ด้วยความเคารพ  
ทีมงานบอชเฮลธ์

### เนื้อหา

1. หน้าที่ของอุปกรณ์
2. เครื่องหมายและสัญลักษณ์
3. ทำความรู้จักกับอุปกรณ์ของคุณ
4. คำเตือนและหมายเหตุความปลอดภัย
5. คำอธิบายอุปกรณ์
6. วิธีการใช้
7. การดูแลรักษาและการทำความสะอาด
8. การกำจัดอุปกรณ์
9. การแก้ปัญหา
10. รายละเอียดทางเทคนิค

**สิ่งที่รวมอยู่ในกล่อง:** เครื่องช่วยฟัง 1 เครื่อง, หูฟัง 3 ขนาดอย่างละชิ้น, แบตเตอรี่เม็ดกระดุมขนาด 13/PR48 2 อัน, กล่องสำหรับเก็บรักษา 1 อัน, คู่มือการใช้งาน

### 1. หน้าที่ของอุปกรณ์

เครื่องช่วยฟังนี้เป็นอุปกรณ์ช่วยขยายเสียงให้มีการฟังที่ดีขึ้น, อุปกรณ์ นี้มีจุดประสงค์เพื่อการใช้ตามที่ระบุไว้ในคู่มือการใช้งานนี้เท่านั้น ผู้ผลิตจะไม่รับผิดชอบหากเกิดความเสียหายอันใดเกิดจากการใช้ที่ไม่ถูกต้อง หรือความสะเพร่าของผู้ใช้เอง เครื่องช่วยฟังนี้เป็นเครื่องมือการช่วยฟังมิใช่ เครื่องมือรักษาทางการแพทย์

### 2. เครื่องหมายและสัญลักษณ์

เครื่องหมายดังต่อไปนี้มีปรากฏอยู่ในคู่มือนี้

**⚠ คำเตือน** บ่งบอกถึงความเสี่ยงของอันตราย และ ความเสียหายต่อสุขภาพ

**⚠ คำคัญ** บอกลถึงความเสียหายที่อาจจะเกิดขึ้นกับตัวอุปกรณ์

**ⓘ หมายเหตุ** หมายถึงข้อมูลที่สำคัย

### 3. ทำความรู้จักกับอุปกรณ์ของคุณ

การทำงานของเครื่องช่วยฟังนี้เป็นการขยายเสียงและถ่ายทอดเสียงไป ในหูเครื่องช่วยฟังนี้ไม่สามารถหยุดยั้งหรือบรรเทาสาเหตุที่ทำให้เกิดการ สูญเสียทางการฟังเครื่องช่วยฟังนี้ออกแบบเพื่อกิจกรรมหลายรูปแบบ ไม่ว่าคุณจะถูกกหูหนึ่ง, คุยกับเพื่อน หรืออยากฟังเสียงของธรรมชาติในป่า เครื่องช่วยฟังนี้ก็จะสามารถทำให้คุณได้ยินเสียงได้ดังและชัดขึ้น

### 4. คำเตือนและหมายเหตุความปลอดภัย

**⚠ คำเตือน**

- ห้ามใช้เครื่องช่วยฟังหากคุณมีอาการเสบในหูชั้นกลางหรือในช่องหู
- ห้ามใช้เครื่องช่วยฟังในระดับเสียงที่ดังที่สุดเป็นเวลานาน เพราะอาจจะทำลายการได้ยินได้
- ถ้าหากคุณรู้สึกไม่ดีหรือรู้สึกถึงความเจ็บปวดระหว่างการใช้เครื่องช่วยฟัง โปรดหยุดใช้โดยทันทีและปรึกษาแพทย์
- ถ้าหากหูของคุณมีการติดเชื้อหรือเกิดการระคายเคืองที่ผิวหนังหรือหากคุณมีขี้หูเพิ่มขึ้นระหว่างการสวมใส่เครื่องช่วยฟังโปรดหยุดใช้โดยทันที และปรึกษาแพทย์
- เครื่องมือชนิดนี้ไม่เหมาะสมกับผู้ใช้ที่มีความบกพร่องทางกายภาพ, ความรู้สึก, ทางสมอง หรือขาดประสบการณ์ ขาดความรู้ (รวมถึงเด็ก) นอกเสียจากมีผู้ดูแลคอยดูแลความปลอดภัย หรือมีผู้สอนวิธีการใช้ เด็กควรจะมีผู้ปกครองช่วยดูแลระหว่างการสวมใส่ เพื่อมิให้เด็กเล่นกับอุปกรณ์
- ห้ามใช้เครื่องช่วยฟังในที่ที่มีความเสี่ยงที่จะเกิดการระเบิดหรือในสภาพแวดล้อมที่อันตราย
- โปรดนำเครื่องช่วยฟังหรืออุปกรณ์ที่เกี่ยวข้องรวมถึงแบตเตอรี่ออกจากเด็ก เนื่องจากมีความเสี่ยงที่เด็กสามารถกลืนกินและทำให้เกิดคอได้

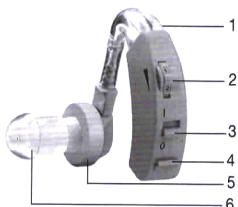
- ห้ามนำแบตเตอรี่ที่ให้นำไปชาร์จหรือเผาไฟ เนื่องจากมีความเสี่ยงที่จะเกิดการระเบิดได้
- แบตเตอรี่ที่รั่วไหลหรือชำรุดอาจจะทำให้ผิวหนังไหม้ได้ ดังนั้น โปรดใส่ถุงมือกันภัย เมื่อต้องการหยิบจับ
- โปรดอย่าใช้เครื่องช่วยฟังถ้าหากคุณมีข้อสงสัยหรือความไม่แน่ใจและโปรดติดต่อตัวแทนจำหน่าย หรือศูนย์บริการลูกค้า
- ปิดสวิชต์อุปกรณ์ทันทีเมื่อเกิดความปลอดภัยหรือเกิดความปลอดภัยระหว่างการฟัง
- โปรดอย่าเปิด หรือซ่อมเครื่องช่วยฟังด้วยตนเองการซ่อมแซมต้องทำโดยศูนย์บริการลูกค้าหรือตัวแทนผู้จัดจำหน่ายเท่านั้น หากลูกค้าได้ทำการเปิดหรือซ่อมเครื่องช่วยฟังด้วยตนเองการรับประกันจะเป็นโมฆะ

**⚠ คำคัญ**

- ห้ามสวมใส่เครื่องช่วยฟังขณะอาบน้ำ หรือว่ายน้ำ
- ห้ามสวมใส่เครื่องช่วยฟังระหว่างการแต่งหน้า เพราะจะทำให้เครื่องช่วยฟังสกปรก
- ห้ามสวมใส่เครื่องช่วยฟังระหว่างการทำการบำบัดโดยคลื่นวิทยุสั้นหรือการบำบัดทางการแพทย์ที่ต้องใช้คลื่นแม่เหล็กไฟฟ้าที่รุนแรง หรือสนามแม่เหล็ก
- ห้ามสวมใส่เครื่องช่วยฟังในขณะที่อยู่บริเวณใกล้เตียงกับสนามแม่เหล็ก ไฟฟ้า หรือเอกซเรย์
- ปกป้องอุปกรณ์จากการกระแทก, ความชื้น, อุณหภูมิ และความร้อน
- ห้ามทำให้เครื่องช่วยฟังแห้ง โดยการนำเข้าไปในไมโครเวฟโดยตรง
- บำรุงรักษาเครื่องช่วยฟังของคุณอย่างสม่ำเสมอ และตรวจสอบให้แน่ใจว่าไม่มีสิ่งแปลกปลอมเข้าไปอยู่ระหว่างที่เสียบหูและหูฟัง เนื่องจากอาจจะทำให้เสียงที่ได้ยินไม่มีคุณภาพเท่าที่ควรจะเป็น
- ห้ามแกะแบตเตอรี่ เพราะจะทำให้อุปกรณ์ลัดวงจร
- แบตเตอรี่ที่รั่วอาจจะทำลายอุปกรณ์ได้ ถ้าหากคุณไม่มีจุดประสงค์ที่จะใช้อุปกรณ์เป็นเวลานานให้นำแบตเตอรี่ ออกจากช่องใส่แบตเตอรี่

## 5. คำอธิบายอุปกรณ์

1. ไมโครโฟน
2. ปุ่มควบคุมเสียง
3. สวิตช์ เปิด/ปิด  
(“I” = เปิด, “O” = ปิด)
4. ช่องใส่แบตเตอรี่
5. หูฟัง
6. ที่เสียบหู



## 6. วิธีการใช้

นำเครื่องช่วยฟังออกจากกล่อง ตรวจสอบเครื่องมือ และ อุปกรณ์เสริมต่างๆมีครบ และ ชาร์จหรือไม่มี

1 เปิดช่องใส่แบตเตอรี่ของ เครื่องช่วยฟังดังกล่าว

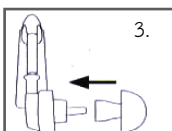
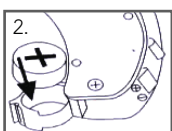
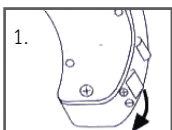
2 ใส่แบตเตอรี่เม็ดกระดุม (ชนิด 13/PR48) ที่มีให้อยู่ ในพัสดุ ใส่ในช่องใส่แบตเตอรี่ และตรวจสอบว่าได้ ใส่ถูกขั้ว (+/-) ดังภาพ

3 ปิดช่องใส่แบตเตอรี่ และ ใส่ที่เสียบหูเข้ากับหูฟังดังกล่าว

**i** โปรดตรวจสอบว่า เครื่องช่วยฟังปิดอยู่ “O” และปุ่ม ควบคุมเสียงถูกตั้งระดับเสียงให้อยู่ในระดับต่ำที่สุด ก่อนที่จะเริ่มต้นใช้เครื่องช่วยฟัง

4 สวมใส่เครื่องช่วยฟังดังกล่าวที่ เสียบหูอย่าง เสียบเข้าช่องหูอย่าง ช้าๆ โปรดอย่าใส่เข้าไปลึกจนเกินไป และถ้าหากที่เสียบหูใส่ไม่สบายให้ ลองเปลี่ยนที่เสียบหูขนาดอื่น

5 ปรับสวิตช์เปิด/ปิดไปที่ “I” เพื่อเปิด เครื่องช่วยฟังและใช้ปุ่มควบคุมเสียง เพื่อปรับเสียงตามต้องการ เพื่อที่คุณ จะได้ยินเสียงอย่างชัดเจน



**i** หากได้ยินเสียงหวีด(เสียงรบกวน) เมื่อสวมใส่เครื่องช่วยฟัง โปรดตรวจสอบว่าที่เสียบหูถูกใส่เข้าไปในหูอย่างพอดี ถ้าหากรู้สึกไม่พอดี ต้องเปลี่ยนขนาดที่เสียบหู

## 7. การดูแลรักษาและการทำความสะอาด



- นำแบตเตอรี่ออกจากช่องใส่แบตเตอรี่ เมื่อต้องการทำความสะอาดเครื่องช่วยฟัง
- ทำความสะอาดเครื่องช่วยฟัง และที่เสียบหูด้วยผ้าแห้ง ที่สะอาดทุกครั้งหลังการใช้งาน ถ้าหากเครื่องช่วยฟังสกปรกมากสามารถใช้ผ้าชุบน้ำผสม สบู่สูตรอ่อนโยน บิดให้หมาดๆ ห้ามใช้ผลิตภัณฑ์ทำความสะอาดชนิดรุนแรงทำความสะอาดอุปกรณ์โดยเด็ดขาด
- ควรปล่อยให้เครื่องช่วยฟังแห้งสนิท หลังจากทำความสะอาดทุกครั้งก่อนเก็บเครื่องช่วยฟังใส่กล่องเก็บรักษา
- ห้ามนำเครื่องช่วยฟังแช่น้ำโดยเด็ดขาดเนื่องจากไม่สามารถเข้าไปในเครื่องช่วยฟังและทำให้เกิดความเสียหายได้
- หากไม่มีเวลาประสงค์ที่จะใช้เครื่องช่วยฟังเป็นระยะเวลานาน ควรนำแบตเตอรี่ออกจากเครื่องช่วยฟังเพื่อป้องกันไม่ให้เกิดการรั่วไหล

## 8. การกำจัดอุปกรณ์

กำจัดอุปกรณ์ตามระเบียบ Directive 2002/96/EC-WEEE (Waste Electrical and Electronic Equipment)



หากมีข้อสงสัยโปรดติดต่อสำนักงานบริการที่รับผิดชอบ ในการกำจัดอุปกรณ์ในเขตของคุณ แบตเตอรี่ที่ใช้หมดแล้ว ควรนำไปทิ้งในที่ทิ้งเฉพาะที่

- หมายเหตุ : รหัสด้านล่างที่ถูกพิมพ์ไว้บนแบตเตอรี่นั้นนี้ มี
- สารพิษ อันตรายบรรจุอยู่ ได้แก่
  - Pb = แบตเตอรี่ที่มีส่วนผสมของตะกั่ว
  - Cd = แบตเตอรี่ที่มีส่วนผสมของแคดเมียม
  - Hg = แบตเตอรี่ที่มีส่วนผสมของปรอท



## 9. การแก้ปัญหา

ปัญหา	ต้นเหตุที่เป็นไปได้
ไม่มีเสียงออกมา จากเครื่องช่วยฟัง	-เครื่องช่วยฟังยังไม่ถูกเปิด -แบตเตอรี่ถูกใส่ไม่ถูกต้อง -แบตเตอรี่หมด -ไมโครโฟนสกปรก -เครื่องช่วยฟังชำรุด
เสียงจากเครื่องช่วยฟังเบามาก	ระดับเสียงของเครื่องช่วยฟัง -แบตเตอรี่ถูกใส่ไม่ถูกต้อง ถูกตั้งเบาเกินไป -ที่เสียบหูสกปรก -ไมโครโฟนสกปรก

## 10. รายละเอียดทางเทคนิค

ระดับความดังสูงสุด: 128dB

การขยายของเสียง: สูงสุด 40dB

ช่วงความถี่: 200-5000Hz

ระดับเสียงที่นำเข้า: ≤30dB

แรงดันไฟฟ้า: 1.5 โวลต์

ความผิดเพี้ยนของกระแสหรือแรงดันทั้งหมด: ≤5%

แหล่งจ่ายไฟ: ≤4mA

สำนักงานใหญ่และคลังสินค้า: 15/117 หมู่ 3 ซ.เก่ากิโล 23 อ.ท่ากิโล ด.สุรศักดิ์ อ.ศรีราชา จ.ชลบุรี 20110 โทรศัพท์: 038-314119  
ศูนย์บริการลูกค้าสัมพันธ์ โทร. 038-314118, 038-773660, 081-6339942  
สำนักงานกรุงเทพฯ: ร้านฮอสโปร (Hospro) 26 ซ.สุขุมวิท 62 แขวงพระโขนงใต้ เขตพระโขนง กรุงเทพฯ 10260.Tel.065-503-6565



ติดต่อสอบถามเพิ่มเติม  
fanpage : beurerthailand



line: @cservice  
line: @beurerthai



Tel. 098-2805777