

คำเตือน

- อุปกรณ์นี้ควรถูกใช้งานโดยเด็กที่มีอายุมากกว่า 8 ปีขึ้นไป โดยผู้ที่มีความรู้ให้การดูแล และให้คำแนะนำเกี่ยวกับงานที่ใช้อุปกรณ์ได้อย่างปลอดภัยและตระหนักถึงความเสี่ยงที่จะเกิดขึ้นจากการใช้งาน
- เก็บอุปกรณ์ให้ห่างจากเด็กและไม่ให้เด็กเล่นกับอุปกรณ์นี้
- เด็กไม่ควรทำความสะอาดและดูแลรักษาเครื่อง เว้นเสียแต่จะอยู่ภายใต้การดูแลของผู้ใหญ่
- ถอดอุปกรณ์ออกจากแหล่งจ่ายไฟ เมื่อต้องการเติมน้ำมันหอมระเหยหรือเมื่อต้องการทำความสะอาด
- ห้ามใช้ตัวละลายในการทำความสะอาดอุปกรณ์
- หากสายไฟที่ใช้เชื่อมต่ออุปกรณ์ได้รับความเสียหายท่านจะได้รับการเปลี่ยนสายไฟโดยฝ่ายบริการลูกค้าหรือตัวแทนจำหน่ายเพื่อหลีกเลี่ยงความเสี่ยงที่จะเกิดขึ้น

ถึงคุณลูกค้าที่เคารพ,

ขอขอบคุณที่เลือกหนึ่งในสินค้าของเรา บริษัทบอยเลอร์ของเรามีชื่อเสียงด้านผลิตภัณฑ์คุณภาพสูงที่ได้ถูกตรวจสอบการใช้งานแล้ว ไม่ว่าจะเป็นแผ่นให้ความร้อน, เครื่องช่างน้ำหนัก, เครื่องวัดความดันโลหิต, เครื่องวัดอุณหภูมิร่างกาย, เครื่องวัดชีพจร, เครื่องวัดออกซิเจนในเลือด รวมทั้งผลิตภัณฑ์ด้านความงามและเครื่องนวด กรุณาอ่านคู่มือนี้ให้รอบคอบและเก็บมันไว้เพื่อใช้ในครั้งต่อไปอย่าลืมที่จะแบ่งปันคู่มือนี้กับผู้ใช้อุปกรณ์ร่วมกับท่านและโปรดสนใจรายละเอียดในคู่มือนี้ด้วย

ด้วยความนับถือ
ทีมงานบอยเลอร์ไทย

สิ่งที่บรรจุมาในกล่อง

- เครื่องกรองอากาศ
- แผ่นกรองแบบผสม (ชั้นถ่านกัมมันต์ / แผ่นกรอง HEPA 13)
- แผ่นกรองอากาศชั้นต้น
- คู่มือแนะนำการใช้งาน
- คู่มือแบบกะทัดรัด

สัญลักษณ์

	คำเตือน แสดงให้เห็นถึงความเสี่ยงที่อาจก่อให้เกิดการบาดเจ็บหรืออันตรายต่อสุขภาพ
	สำคัญ แสดงให้เห็นถึงความเสี่ยงที่อาจเกิดขึ้นกับอุปกรณ์หรืออุปกรณ์เสริมอื่นๆ
	หมายเหตุ บันทึกข้อมูลสำคัญต่างๆ
	โปรดปฏิบัติตามคู่มือใช้งาน
	อุปกรณ์เครื่องนี้อยู่ในความปกป้องระดับ 2 เพราะฉะนั้นอุปกรณ์อยู่ภายใต้การป้องกันระดับ 2
	ใช้ภายในอาคารเท่านั้น
	ผู้ผลิต
	การกำจัดทิ้ง ควรเป็นไปตามข้อกำหนดของ WEE
	การกำจัดกล่องบรรจุควรเป็นมิตรกับสิ่งแวดล้อม

1. รู้จักกับเครื่องกรองอากาศ LR 500 ของท่าน

ปัจจุบันพวกเราใช้เวลาถึง 90% ภายในอาคาร เพราะฉะนั้นคุณภาพของอากาศรอบตัวทั้งระหว่างวันและกลางคืนจึงมีผลสุขภาพในระยะยาวของเราเป็นอย่างมาก อากาศภายในอาคารนั้นมีระดับสารก่อภูมิแพ้และสารที่ก่อให้เกิดความอันตรายมากกว่าอากาศภายนอกอาคาร 2 ถึง 5 เท่า ผู้คนที่ไม่สามารถออกนอกบ้านได้ ช่วงหน้าล่องเนสตรอกไม้อย่างน้อยควรหายใจได้อย่างสะดวกสบายภายในอาคารด้วยเครื่องกรองอากาศ LR500 สามารถทำความสะอาดอากาศด้วยระบบแผ่นกรอง 3 ชั้น

เครื่องกรองอากาศ LR500

- กรองอากาศด้วยแผ่นกรองแบบผสม (ชั้นถ่านกัมมันต์ช่วยกรองแก๊สอันตรายและกลิ่นไม่พึงประสงค์, แผ่นกรอง HEPA H13 ช่วยกรอง แบคทีเรีย ไวรัส ไร เกสรดอกไม้และฝุ่นละออง)
- มีเซ็นเซอร์ตรวจจับ PM 2.5 - สามารถตรวจจับฝุ่นละอองได้สูงสุด 2.5 ไมโครเมตร
- ทำงานได้อย่างเงียบสงบด้วยพัดลมที่ปรับได้ 4 ระดับ, โหมดเทอร์โบและอัตโนมัติ
- แสดงค่าคุณภาพอากาศแวดล้อมด้วยตัวเลข
- มีฟังก์ชัน ตั้งเวลา (1-24ชม.)
- แสดงอุณหภูมิและความชื้นในอากาศภายในห้อง
- เหมาะสำหรับห้องขนาดประมาณ 106 ตรม. (ตามที่ NRCC-54013-2011 กล่าวไว้)
- มีแสง UV ภายในตัว (เพื่อฆ่าเชื้อโรค)
- โหมดกลางคืน: ทำงานอย่างเงียบสงบพร้อมแสงหน้าจอสว่างค่าที่สลัวลง
- ประหยัดพลังงานและสามารถปิดเครื่องอัตโนมัติเมื่อถอดฝาครอบออก

หลักการในการกรองอากาศ

1. พัดลมของเครื่องกรองอากาศดูดอากาศเสียเข้าเครื่อง
2. แผ่นกรองอากาศชั้นต้นกรองอนุภาคขนาดใหญ่ เช่น เศษฝุ่น, เศษดิน และ ขนสัตว์
3. ต่อจากนั้นแผ่นกรองชั้นถ่านกัมมันต์จะกรองฟอร์มาลดีไฮด์, เบนซิน และแก๊สอันตรายอื่นๆ รวมถึงกลิ่นที่ไม่พึงประสงค์ออกจากอากาศแวดล้อมด้วย
4. ท้ายสุด แผ่นกรอง HEPA จะกรองอนุภาคขนาดเล็ก เช่น เกสรดอกไม้ แบคทีเรีย หรือ ไวรัส
5. แสง UV เปิด/ปิดได้ ภายในบ้านจะกำจัดเชื้อโรคและกลิ่นไม่พึงประสงค์ (ที่เกิดจากสัตว์ การทำครัว หรือ บุหรี่) ออก
6. อากาศสะอาดจะถูกปล่อยออกจากช่องลมบนอุปกรณ์

i แผ่นกรอง HEPA H13 มีประสิทธิภาพการกรองถึง 99.95% นั้นหมายความว่าอุปกรณ์สามารถกรองสิ่งสกปรก (เช่น แบคทีเรีย ไวรัส ฝุ่นละออง) ได้ถึง 99.95%

แอป “beurer FreshHome”

ท่านสามารถเชื่อมต่อเครื่องกรองอากาศกับโทรศัพท์มือถือของท่านได้ผ่าน WiFi เพียงแค่โหลดแอปฟรี “beurerFreshHome” จาก Apple Store (iOS) หรือ Google Play (Android) เท่านั้น

แอป “beurer FreshHome” มีฟังก์ชัน

- ตรวจสอบและประเมินคุณภาพของอากาศ
- ภาพรวมของอุปกรณ์ทั้งหมดที่เชื่อมต่ออยู่เพื่อที่จะสามารถวิเคราะห์คุณภาพของอากาศภายในอาคารในระยะยาว
- แจ้งเตือนในกรณีที่คุณภาพอากาศอยู่นอกช่วงเป้าหมายที่อุปกรณ์แต่ละตัวกำหนด
- คำแนะนำในการปรับปรุงสิ่งแวดล้อมเพื่อความสะดวกสบายของท่าน

2. วัตถุประสงค์ในการใช้อุปกรณ์

อุปกรณ์ชิ้นนี้มีวัตถุประสงค์เพื่อการกรองอากาศภายในอาคารเท่านั้น

คำเตือน

หากมีโรคเกี่ยวกับทางเดินหายใจหรือโรคปอด ควรปรึกษาแพทย์ก่อน การใช้งาน ควรใช้งานอุปกรณ์ตามคำแนะนำเท่านั้น รูปแบบการใช้งานที่ไม่เหมาะสม อาจก่อให้เกิดอันตรายได้ ทางผู้ผลิตจะไม่รับผิดชอบใดๆทั้งสิ้น หาก เกิดอันตรายจากความประมาทของผู้ใช้งาน

3. หมายเหตุ

โปรดอ่านหมายเหตุด้วยความรอบคอบ หากไม่ปฏิบัติตามข้อมูลดังต่อไปนี้ อาจก่อให้เกิดอันตรายต่อร่างกาย และความเสียหายต่ออุปกรณ์ได้

⚠ คำเตือน

ควรเก็บบรรจุภัณฑ์ให้ห่างจากเด็ก เพราะหากเด็กนำวัสดุใดๆเข้าปาก อาจก่อให้เกิดอันตรายจากการสำลักได้

ด้านไฟฟ้า

⚠ คำเตือน

ควรใช้งานอุปกรณ์นี้ ด้วยความระมัดระวัง เช่นเดียวกับการใช้เครื่องใช้ไฟฟ้าทุกชนิด เพื่อหลีกเลี่ยงอันตรายที่สามารถเกิดขึ้นได้จากกระแสไฟ

- ทำตามคำแนะนำเหล่านี้ในการใช้งาน
- ใช้อุปกรณ์นี้กับแรงดันไฟฟ้าที่ระบุไว้เท่านั้น
- ไม่ควรใช้อุปกรณ์นี้ หากมีร่องรอยของความเสียหาย
- ไม่ควรใช้อุปกรณ์นี้ ในขณะที่มีพายุ ฝนฟ้าคะนอง
- ในกรณีที่มิชข้อผิดพลาดเกิดขึ้น ให้ปิดอุปกรณ์ และดึงสายไฟออกจากปลั๊กไฟทันที อย่าดึงสายไฟหลักหรืออุปกรณ์เพื่อตัดการเชื่อมต่อกระแสไฟกับอแดปเตอร์ และห้ามถือหรือจับสายไฟเด็ดขาด
- ควรใช้อุปกรณ์ในห้องที่ไม่มีควันขึ้น ห้ามใช้ในห้องน้ำ หรือห้องซาวน่า
- อย่าใช้อุปกรณ์ที่ถูกรักษา และให้ทำการถอดอแดปเตอร์ออกทันที
- อย่าวางอุปกรณ์ใกล้เครื่องมือที่จะก่อให้เกิดผลกระทบที่อันตราย
- อย่า ยึด ดึง จับ หรือบีบสายไฟ
- ตรวจสอบให้แน่ใจว่า สายไฟและอแดปเตอร์ไม่ได้ถูกน้ำ ไอน้ำ หรือของเหลวใดๆ

การซ่อมแซม

⚠ สำคัญ

การซ่อมบำรุงควรกระทำโดยเจ้าหน้าที่ผู้เชี่ยวชาญในการซ่อมแซมเท่านั้น เพราะการซ่อมแซมที่ไม่เหมาะสม อาจก่อให้เกิดอันตรายมาก ดังนั้น

กรุณาติดต่อฝ่ายบริการลูกค้า

ความเสี่ยงของการเกิดไฟไหม้

⚠ คำเตือน

หากอุปกรณ์ได้รับการใช้งานที่ไม่ถูกต้อง ไม่เหมาะสม หรือละเลยคำแนะนำในการใช้งานเหล่านี้ อาจก่อให้เกิดความเสี่ยงในการเกิดไฟไหม้

- ห้ามใช้อุปกรณ์ภายใต้การถูกรอบ เช่น ผ้าห่ม หมอน ฯลฯ
- ห้ามใช้อุปกรณ์ใกล้น้ำมัน หรือวัตถุไวไฟอื่นๆ

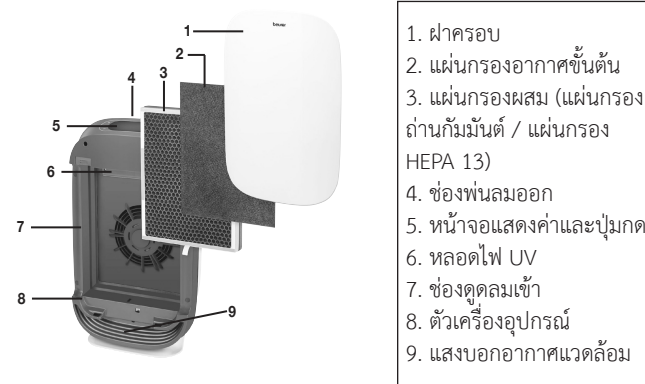
การใช้งาน

⚠ สำคัญ

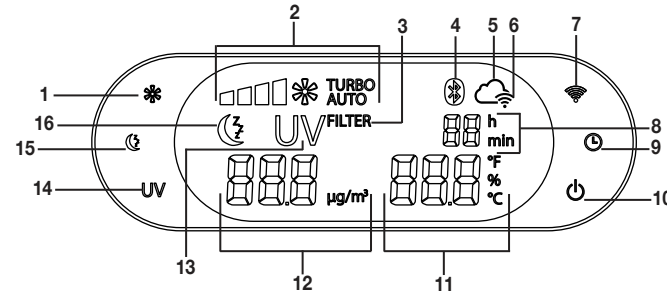
ต้องปิดอุปกรณ์หรือตัดการเชื่อมต่อกับกระแสไฟทุกครั้งหลังการใช้งานหรือเมื่อต้องการทำความสะอาด

- โปรดอย่าวางวัตถุใดๆบนช่องบนของอุปกรณ์หรือชิ้นส่วนที่หมุนอยู่ โปรดตรวจสอบให้มั่นใจว่าชิ้นส่วนที่ขยับได้ควรขยับได้อย่างอิสระ
- อย่าปล่อยให้อุปกรณ์มีอุณหภูมิสูงมากเกินไป
- ควรระวังไม่ให้อุปกรณ์กระทบแสงแดดโดยตรงหรือกระทบบนพื้น
- หลีกเลี่ยงความเสียหายที่อาจเกิดขึ้นจากน้ำ ใช้งานอุปกรณ์ด้วยความระมัดระวัง เช่น ความเสียหายที่อาจเกิดจากการที่น้ำกระเด็นไปใส่พื้นไม้ไผ่ไผ่เคียง
- ห้ามเชยเอาอุปกรณ์
- ควรตั้งอุปกรณ์บนพื้นผิวแห้ง

4. รายละเอียดอุปกรณ์



หน้าจอแสดงค่าและปุ่มกด



1 ปุ่มความแรงพัดลม	9 ปุ่มตั้งเวลา
2 ความแรงลมที่ใช้งานอยู่	10 ปุ่ม เปิด/ปิด
3 แสดงการเปลี่ยนแผ่นกรอง	11 แสดงค่าอุณหภูมิ/ความชื้น
4 สัญลักษณ์ Bluetooth	12 ค่า PM 2.5
5 สัญลักษณ์ Cloud	13 สัญลักษณ์แสง UV
6 สัญลักษณ์ WiFi	14 ปุ่มแสง UV
7 ปุ่ม WiFi	15 ปุ่มโหมดกลางคืน
8 แสดงค่าตั้งเวลา	16 สัญลักษณ์โหมดกลางคืน

5. การเริ่มต้นใช้งาน

5.1 การแกะเครื่องกรองอากาศ

- แกะอุปกรณ์ออกจากกล่อง
- ดึงอุปกรณ์ออกจากกล่อง
- แกะแผ่นพลาสติกออกให้หมด
- แกะแผ่นกรองออกจากอุปกรณ์ (โปรดดูหมวด “การเปลี่ยนแผ่นกรอง”) แล้วดึงแผ่นกรองออกจากช่องพลาสติก แล้วจึงใส่แผ่นกรองกลับเข้าไปในตัวอุปกรณ์

5.2 การตั้งค่าเครื่องกรองอากาศ

1. วางอุปกรณ์ลงในพื้นผิวที่แข็งและป้องกันการสั่นสะเทือนและเสียงดัง
2. ติดตั้งอุปกรณ์ให้พื้นที่ว่างรอบด้านอุปกรณ์ประมาณ 30 ซม
3. ตรวจสอบว่าช่องฟันทลมออกและดูดลมเข้าไม่มีอะไรกีดขวางอยู่

6. การทำงาน

6.1 การเชื่อมต่อเครื่องกรองอากาศกับแอป “beurer FreshHome”

ท่านสามารถใช้งานเครื่องกรองอากาศได้ตามปกติโดยไม่ต้องใช้แอป ‘beurer FreshHome’ อย่างไรก็ตาม ท่านจะสามารถใช้คุณสมบัติเพิ่มเติมเช่น การบันทึกค่าอากาศแวดล้อมหรือติดตั้งตารางกรองอากาศ เช่นเดียวกับการตรวจสอบและควบคุมอุปกรณ์ระหว่างเดินทางได้เมื่อท่านใช้แอป “FreshHome” เท่านั้น

1. โปรดปฏิบัติตามบทที่ 5 “การเริ่มต้นใช้งาน”
2. เสียบปลั๊กไฟ และตรวจสอบให้มั่นใจว่าสายไฟไม่ได้อยู่ในบริเวณที่ทำให้คนรอบข้างเดินสะดุดได้
3. กดปุ่ม ON/OFF เพื่อเปิดใช้เครื่องกรองอากาศ อุปกรณ์จะใช้เวลาประมาณ 10 วินาทีในการแสดงค่าล่าสุด

ⓘ หมายเหตุ

สัญลักษณ์ Wifi กระพิบ

โปรดปฏิบัติตามขั้นตอนต่อไปนี้เพื่อเชื่อมต่อเครื่องกรองอากาศกับแอป “beurer FreshHome”

4. ตรวจสอบว่าโทรศัพท์มือถือของท่านเชื่อมต่อกับ WiFi แล้ว
5. เปิด Bluetooth ในโทรศัพท์มือถือของท่าน
6. ดาวน์โหลดแอปฟรี ‘beurer FreshHome’ จาก Apple Store (iOS) หรือ Google Play (Android)

ⓘ หมายเหตุ

อาจมีค่าใช้จ่ายเพิ่มเติมในการเชื่อมต่ออินเทอร์เน็ตหรือโอนถ่ายข้อมูล ขึ้นอยู่กับการตั้งค่าของโทรศัพท์มือถือของท่าน

7. เปิดใช้งานแอป “beurer FreshHome” และปฏิบัติตามคำแนะนำ

6.2 เปิดใช้งานอุปกรณ์

1. ปฏิบัติตามบทที่ 5 “การเริ่มต้นใช้งาน” จากคู่มือการใช้งาน
2. เสียบปลั๊กไฟ และตรวจสอบให้แน่ใจว่าสายไฟไม่ได้อยู่ในบริเวณที่ทำให้คนรอบข้างเดินสะดุดได้
3. กดปุ่ม ON/OFF เพื่อเปิดใช้เครื่องกรองอากาศ อุปกรณ์จะใช้เวลาประมาณ 10 วินาทีในการแสดงค่าล่าสุด

หมายเหตุ

เครื่องกรองอากาศจะแสดงค่าอุณหภูมิและความชื้นสลับกันไปมา แต่จะแสดงค่าฝุ่นละเอียด PM 2.5 อย่างถาวร



อุปกรณ์จะตั้งค่าความแรงของพัดลมไว้ที่ระดับ 1 เมื่ออุปกรณ์ถูกใช้งานเป็นครั้งแรก

รายละเอียดเกี่ยวกับการแสดงค่าคุณภาพของอากาศ

คุณภาพของอากาศจะแสดงค่าโดยอัตโนมัติเมื่ออุปกรณ์ถูกเปิดใช้งาน หลังจากนั้นประมาณ 30 วินาที อุปกรณ์จะแสดงสีบ่งชี้อากาศแวดล้อม

คุณภาพของอากาศ	สีบ่งชี้อากาศแวดล้อม	ค่า PM 2.5 ในขนาด μm^3
ดี	สีน้ำเงิน	≤ 12
พอใช้	เหลือง	12.1 – 35.4
แย่มาก	ส้ม	35.5 – 55.4
แย่มาก	แดง	> 55.5

ความชื้นสัมพัทธ์และอุณหภูมิห้องที่เหมาะสม

ห้อง	อุณหภูมิห้องที่เหมาะสม	ความชื้นสัมพัทธ์ที่เหมาะสม
ห้องนั่งเล่น	20 °C (68 °F)	40 – 60%
ห้องนอน	16-18 °C (60.8-64.4 °F)	40 – 60%
ห้องนอนของเด็ก	20-22 °C (68-71.6 °F)	40 – 60%
ห้องครัว	18 °C (64.4 °F)	50 – 60%
ห้องน้ำ	23 °C (73.4 °F)	50 – 70%
ห้องใต้ดิน	10-15 °C (50-59 °F)	50 – 65%

6.3 ฟังก์ชันตั้งเวลา ⌚

เครื่องกรองอากาศมีฟังก์ชันตั้งเวลาเพื่อที่ท่านจะสามารถตั้งระยะเวลาที่อุปกรณ์จะเปิดใช้งานจนกว่าอุปกรณ์จะปิดตัวเองโดยอัตโนมัติ ท่านสามารถตั้งเวลาได้ตั้งแต่ 1 ชั่วโมง ถึง 24 ชั่วโมง

- กดปุ่ม ⌚ เพื่อตั้งเวลาจนกว่าหน้าจอจะแสดงค่าชั่วโมงที่ท่านต้องการ (เช่น 02) หลังจากนั้นเครื่องกรองอากาศจะปิดทำงานโดยอัตโนมัติเมื่ออุปกรณ์ใช้งานเกินจำนวนชั่วโมงที่ท่านตั้งไว้
- หากท่านต้องการที่จะยกเลิกการจับเวลา โปรดกดปุ่ม timer ค้างจนกว่าหน้าจอจะแสดงสัญลักษณ์ “- -”

6.4 ฟังก์ชันอัตโนมัติ AUTO

เครื่องกรองอากาศมีฟังก์ชันอัตโนมัติ เมื่อท่านเปิดใช้ฟังก์ชันนี้ความแรงของพัดลมจะปรับให้เข้ากับสภาพอากาศแวดล้อม นั้นหมายความว่ายิ่งสภาพอากาศแวดล้อมแย่มาก ระดับความแรงของพัดลมจะแรงขึ้นโดยอัตโนมัติ

1. กดปุ่ม ✱ ค้างระหว่างที่อุปกรณ์กำลังทำงานอยู่เพื่อใช้เปิดใช้ฟังก์ชันอัตโนมัติ สัญลักษณ์ AUTO จะแสดงขึ้นบนหน้าจอเมื่อฟังก์ชันอัตโนมัติอยู่ในการใช้งาน
2. กดปุ่ม ✱ อีกครั้งเพื่อปิดฟังก์ชันอัตโนมัติ สัญลักษณ์ AUTO จะหายไปและอุปกรณ์จะเปลี่ยนมาใช้ความแรงพัดลมระดับ 1 โดยอัตโนมัติ

6.5 ความแรงของพัดลม +โหมดเทอร์โบ ✱

เครื่องกรองอากาศมี 4 ระดับความแรงของพัดลมและโหมดเทอร์โบให้เลือก

◀ (1), ▶ (2), ◀▶ (3), ◀▶▶ (4), TURBO

- กดปุ่ม ✱ เพื่อเปลี่ยนระดับความแรงของพัดลม ความแรงของพัดลมที่อยู่ในการใช้งานจะแสดงขึ้นบนหน้าจอ
- เครื่องกรองอากาศจะทำงานด้วยความแรงสูงสุดและแสง UV จะทำงานไปด้วยเมื่ออยู่ในโหมดเทอร์โบ โหมดเทอร์โบจะปิดโดยอัตโนมัติหลังจาก 15 นาที และเปลี่ยนเข้าสู่ระบบอัตโนมัติแทน

6.6 โหมดกลางคืน 🌙

แสงบนหน้าจอจะปิดลงเมื่อเครื่องกรองอากาศอยู่ในโหมดกลางคืน อุปกรณ์ยังสามารถทำงานได้อย่างไร้เสียงอีกด้วย

1. กดปุ่ม 🌙 เพื่อเปิดใช้งานโหมดกลางคืน สัญลักษณ์จะแสดงขึ้นบนหน้าจอ เมื่อโหมดกลางคืนกำลังทำงานหน้าจอและสีบ่งชี้อากาศแวดล้อมได้ตัวอุปกรณ์จะปิดลงภายใน 5 วินาทีโดยอัตโนมัติ
2. กดปุ่ม 🌙 อีกครั้งเพื่อปิดโหมดกลางคืน



ท่านสามารถเปิดใช้งานแสง UV และตั้งเวลาในโหมดกลางคืนได้หากใช้แอป “beurer FreshHome”

6.7 แสง UV

แสง UV ช่วยกำจัดเชื้อโรคที่ปนเปื้อนในอากาศได้เนื่องจากแสง UV สามารถกระตุ้นไทเทเนียมออกไซด์ ซึ่งช่วยทำลายโมเลกุลของกลิ่นไม่พึงประสงค์ (ซึ่งเกิดจากพฤติกรรมทำครัว หรือ สัตว์เลี้ยง)

1. กดปุ่ม UV เพื่อเปิดใช้งานแสง UV ระหว่างที่อุปกรณ์ยังทำงานอยู่ สัญลักษณ์จะแสดงขึ้นบนหน้าจอเมื่อแสง UV กำลังอยู่ในการใช้งาน
2. กดปุ่ม UV เพื่อปิดการใช้แสง UV

6.8. การเปลี่ยนแผ่นกรอง FILTER

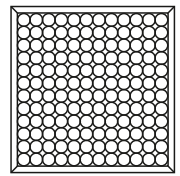
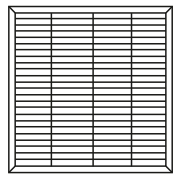
ควรเปลี่ยนแผ่นกรอง 3 ชั้นเป็นแผ่นใหม่หลังทุก 4320 ชั่วโมง สัญลักษณ์จะแสดงขึ้นบนหน้าจอหลังจากอุปกรณ์ใช้งานครบ 4320 ชั่วโมง โปรดปฏิบัติตามคำแนะนำนี้เพื่อเปลี่ยนแผ่นกรอง

 <p>1. กดปุ่ม ON/OFF เพื่อปิดอุปกรณ์ แล้วดึงสายปลั๊กออก</p>	 <p>2. ดึงฝาครอบออกตามภาพ (ตัวยึดแม่เหล็ก) อย่างแรกดึงตัวยึดแม่เหล็กด้านบน แล้วดึงด้านล่าง</p>
 <p>3. ดึงแถบด้านข้างเพื่อดึงแผ่นกรองออก</p>	 <p>4. วางแผ่นกรองใหม่ในแนวเดียวกันกับแถบด้านข้าง</p>
 <p>5. ใส่ฝาครอบกลับเข้าอุปกรณ์ให้เข้าที่ดึงในภาพจนกว่าจะได้ยินเสียงคลิก (ตัวยึดแม่เหล็ก) อย่างแรกดึงตัวยึดแม่เหล็กจากด้านล่างแล้วจึงติดด้านบน</p>	 <p>6. เสียบปลั๊กไฟ และตรวจสอบให้แน่ใจว่าสายไฟไม่ได้อยู่ในบริเวณที่ทำให้คนรอบข้างเดินสะดุดได้ กดปุ่ม ON/OFF หลังจากนั้นเปิดบานพับด้านข้างตัวเครื่องอุปกรณ์เพื่อกดปุ่มรีเซ็ตเวลาใช้งานให้เป็น 0 ที่อยู่ภายใน</p>
<p>หมายเหตุ หากท่านต้องการที่จะเปลี่ยนแผ่นกรองตามช่วงเวลาของตัวเอง (เช่น ทุกๆ 6 เดือน) ท่านสามารถเขียนวันที่ของท่านได้บนสติ๊กเกอร์ บนหัวรวมของแผ่นกรองรวม</p>	

7. การทำความสะอาดและเก็บรักษา

7.1 การทำความสะอาดเป็นประจำ (1 ครั้ง/เดือน) เป็นสิ่งที่จำเป็นเพื่อสุขอนามัยและการทำงานที่ปราศจากความผิดพลาด

ทำความสะอาดแผ่นกรอง 3 ชั้นด้วยเครื่องดูดฝุ่นขนาดเล็กที่มีหัวแปรง ในการทำความสะอาดอย่างละเอียด ควรดึงแผ่นกรองอากาศชั้นต้นออกและทำความสะอาดแผ่นกรองถ่านกัมมันต์ซึ่งอยู่ข้างหลัง และแผ่นกรอง HEPA ที่อยู่ด้านหลังของแผ่นกรองถ่านกัมมันต์ จากนั้นจึงวางแผ่นกรองอากาศชั้นต้นลงบนที่เดิม

แผ่นกรองถ่านกัมมันต์	แผ่นกรอง HEPA
 <p>ด้านหน้า</p>	 <p>ด้านหลัง</p>



ท่านควรเปลี่ยนแผ่นกรองแบบ 3 ชั้นหลังการใช้งานเกิน 4320 ชั่วโมง (ดูหมวด 'การเปลี่ยนแผ่นกรอง') ห้ามล้างแผ่นกรองแบบ 3 ชั้น



7.2 การทำความสะอาดเซ็นเซอร์ฝุ่นละเอียด PM 2.5

- ท่านควรทำความสะอาดเซ็นเซอร์ฝุ่นละเอียดทุกๆ 2 เดือน



หากเครื่องกรองอากาศถูกใช้ในพื้นที่สภาพแวดล้อมที่เต็มไปด้วยฝุ่น ท่านอาจต้องทำความสะอาดบ่อยกว่าที่ทางเราแนะนำ



- ปิดอุปกรณ์และดึงปลั๊กออกเพื่อทำความสะอาดเซ็นเซอร์

- เปิดบานพับที่ด้านข้างของเครื่องและถอดฝาครอบออก

- ระหว่างทำความสะอาดเซ็นเซอร์ ควรใช้คอตตอนบัดเปียกน้ำเช็ดตามช่องลมเข้าและออกด้วย

- หลังจากนั้นทำเช็ดชิ้นส่วนที่สะอาดแล้วด้วยคอตตอนบัดแห้ง

- แล้วจึงติดตั้งเซ็นเซอร์เข้ากลับที่เดิม



7.3 การทำความสะอาดตัวเครื่อง

ควรทำความสะอาดอุปกรณ์ทุกครั้งหลังการใช้งาน โดยใช้ผ้าที่ค่อนข้างนุ่ม (ขุ่นน้ำหรือสารทำความสะอาดให้หมดเล็กน้อย) เมื่อทำความสะอาดห้ามใช้สารที่มีฤทธิ์กัดกร่อน หรือ ตัวทำลาย ในการทำความสะอาด อุปกรณ์เนื่องจากอาจทำให้พื้นผิวอุปกรณ์เสียหายได้

7.4 การเก็บรักษา

หากท่านไม่ตั้งใจจะใช้อุปกรณ์เป็นระยะเวลานาน ทางเราขอแนะนำให้ท่านทำความสะอาดและเก็บอุปกรณ์ไว้ในกล่องบรรจุภัณฑ์และวางในที่แห้ง และตรวจสอบให้แน่ใจว่าไม่มีสิ่งของวางทับอยู่

8. ปัญหาและวิธีแก้ไข

ปัญหา	สาเหตุ	วิธีการแก้ไข
ไม่สามารถเปิดใช้งานอุปกรณ์ได้	ฝาครอบติดตั้งไม่ถูกต้อง	ตรวจสอบให้แน่ใจว่าฝาครอบติดตั้งถูกวิธี
	แผ่นกรอง 3 ชั้นติดตั้งไม่ถูกต้อง	ตรวจสอบให้แน่ใจว่าแผ่นกรองติดตั้งถูกวิธี
	ไม่ได้เสียบปลั๊กไฟ	เสียบปลั๊กไฟ
ลมพัดออกจากอุปกรณ์ไม่เพียงพอ	แผ่นกรองสกปรก	ทำความสะอาดแผ่นกรอง (โปรดอ่านวิธีได้ที่หมวด "การทำความสะอาดและเก็บรักษา")
	ช่องดูดลม/ปล่อยลมอุดตัน	ตรวจสอบในแน่ใจว่าไม่มีสิ่งกีดขวางช่องดูดลม/ปล่อยลม
อุปกรณ์ทำงานเสียงดังมากกว่าปกติ	มีสิ่งแปลกปลอมอยู่ในช่องดูดลม/ปล่อยลม	เอาสิ่งแปลกปลอมออกจากช่องดูดลม/ปล่อยลม
	แผ่นกรองอุดตัน	ทำความสะอาดแผ่นกรอง (โปรดอ่านวิธีได้ที่หมวด "การทำความสะอาดและเก็บรักษา")
	ใส่แผ่นกรองในอุปกรณ์ผิด	ตรวจสอบในแน่ใจว่าใส่แผ่นกรองถูกต้อง
	อุปกรณ์อยู่บนพื้นผิวที่ไม่เรียบ	วางอุปกรณ์บนพื้นผิวเรียบ

หน้าจอไม่สว่างขึ้น/ไม่เห็นหน้าจอ	ไม่ได้เสียบปลั๊กไฟ/ไม่ได้เปิดสวิตช์เครื่อง	เสียบปลั๊กไฟและเปิดสวิตช์เครื่อง
	อุปกรณ์อยู่ในโหมดกลางคืน	กดปุ่มโหมดกลางคืน โหมดกลางคืนจะถูกปิดและหน้าจอจะกลับมาสว่างเหมือนเดิม
	ฝาครอบถูกติดตั้งไม่ถูกต้อง	ตรวจสอบให้แน่ใจว่าฝาครอบติดตั้งถูกวิธี
สัญลักษณ์ กระพริบ	อุปกรณ์กำลังพยายามเชื่อมต่อ กับ เราเตอร์WiFi	หากกระบวนการนี้ใช้เวลามากกว่า 1 นาที โปรดตรวจสอบสถานะเราเตอร์WiFiของท่าน/ตั้งค่าการเชื่อมต่อ WiFi อีกครั้งผ่านแอป
สัญลักษณ์ กระพริบ	อุปกรณ์กำลังพยายามเชื่อมต่อ กับ เซิร์ฟเวอร์	หากกระบวนการนี้ใช้เวลามากกว่า 1 นาที โปรดลองใหม่อีกครั้งหรือตั้งค่าการเชื่อมต่อ WiFi อีกครั้งผ่านแอป

9. การกำจัด

การกำจัดทิ้ง ควรเป็นไปตามข้อกำหนดของ WEEE หากพบข้อสงสัยหรือมีคำถาม โปรดติดต่อหน่วยงานที่เกี่ยวข้อง เพื่อสอบถามปัญหา

*WEEE - Waste Electrical and Electronic Equipment



10. อะไหล่แผ่นกรองอากาศ

ท่านสามารถติดต่อสั่งซื้ออะไหล่แผ่นกรองอากาศได้ที่ตัวแทนจำหน่ายบอยเลอร์ทุกสาขาหรือสามารถติดต่อสั่งซื้อโดยตรงที่ตามที่อยู่ใบรับประกันโปรดแจ้งหมายเลขสินค้าดังต่อไปนี้

สินค้า	หมายเลขสินค้า
แผ่นกรองอากาศขั้นต้นและแผ่นกรองผสม (แผ่นกรองถ่านกัมมันต์ / แผ่นกรอง HEPA13)	660.07

11. ข้อมูลทางเทคนิค

รุ่น	LR500
แรงดันไฟฟ้า / พลังงาน	โปรดสังเกต Type Plate ใต้อุปกรณ์
ขนาด (ยาวxกว้างxสูง)	21.0 cm x 35.0 cm x 62.0 ซม.
น้ำหนัก	5.9 กิโลกรัม
ขนาดของห้องที่เหมาะสม	ตั้งแต่ 34 ตรม. (ตามที่ ANSI/AHAM AC-1 2015 กล่าวไว้) ถึง 106 ตรม. (ตามที่ NRCC-54013-2011 กล่าวไว้)
สภาพการทำงานที่อนุญาตได้	+5°C to +40°C, ≤ 90% ความชื้นสัมพัทธ์

การโอนถ่ายข้อมูล:

อุปกรณ์ใช้เทคโนโลยีพลังงานต่ำ Bluetooth และ WLAN ย่านความถี่กำลังส่ง Bluetooth สูงสุด 0 dBm, กำลังส่งของ WLAN สูงสุด 18 dBm สามารถเข้ากันได้กับ Bluetooth 4.0 ของโทรศัพท์มือถือ/ แท็บเล็ต

12. การรับประกัน/การบริการลูกค้า

หากท่านต้องการเคลมสินค้า โปรดติดต่อแผนกบริการลูกค้าหรือตัวแทนจำหน่ายใกล้ท่าน

หากท่านต้องการจะคืนสินค้า กรุณาแนบใบเสร็จและแจ้งส่วนที่เสียหายกับทางเราด้วย

เงื่อนไขการรับประกันมีดังนี้:

- ระยะเวลาการรับประกันของสินค้าบอยเลอร์อยู่ประมาณ 3 ปี หรือ หากมากกว่านั้นจะเป็นการรับประกันที่เฉพาะแต่ละประเทศ ระยะเวลาจะนับจากวันที่ซื้อ หากมีการขอเคลมประกัน ใบเสร็จหรือใบกำกับสินค้าสามารถใช้เป็นหลักฐานได้
- การซ่อม (ไม่ว่าจะทั้งเครื่องหรือชิ้นส่วน) จะไม่ยึดระยะเวลาการรับประกัน
- การรับประกันจะเป็นโมฆะหากความเสียหายเกิดจาก
 - การปฏิบัติที่ไม่ถูกต้อง (เช่น ใช้เครื่องโดยที่ไม่ได้อ่านคู่มือแนะนำ)
 - มีการซ่อมเครื่องหรือปลอมแปลงอุปกรณ์โดยท่านลูกค้าหรือบุคคลที่ 3
 - การขนส่งจากผู้ผลิตสู่ผู้บริโภคหรือระหว่างทางไปศูนย์ให้บริการ
 - การรับประกันจะเป็นโมฆะกับอุปกรณ์เสริมที่มีกสิกรหรือตามธรรมชาติ (เช่น ข้อมือหรือถ่าน)
- บุคคลหรือสิ่งของที่เกี่ยวข้องกับการเสียหายที่ตามมาที่เกิดจากอุปกรณ์ไม่ว่าทางตรงหรือทางอ้อม จะไม่เกี่ยวข้องกับการสิทธิ์ถึงแม้ว่าอุปกรณ์จะได้รับบริการรับประกันก็ตาม

ผู้นำเข้า: บริษัท เบลเมกส์ไทย จำกัด
สำนักงานใหญ่และคลังสินค้า: 15/117 หมู่ 3
ช.เก้ากิโล 23 ถ.เก้ากิโล ต.สุรศักดิ์ อ.ศรีราชา
จ.ชลบุรี 20110 แฟกซ์: 038-314118
ศูนย์บริการลูกค้าสัมพันธ์
โทร. 098-2805777